

definición

bio-remediación

Es la utilización de agentes biológicos, como microbios o plantas, para eliminar o neutralizar contaminantes.

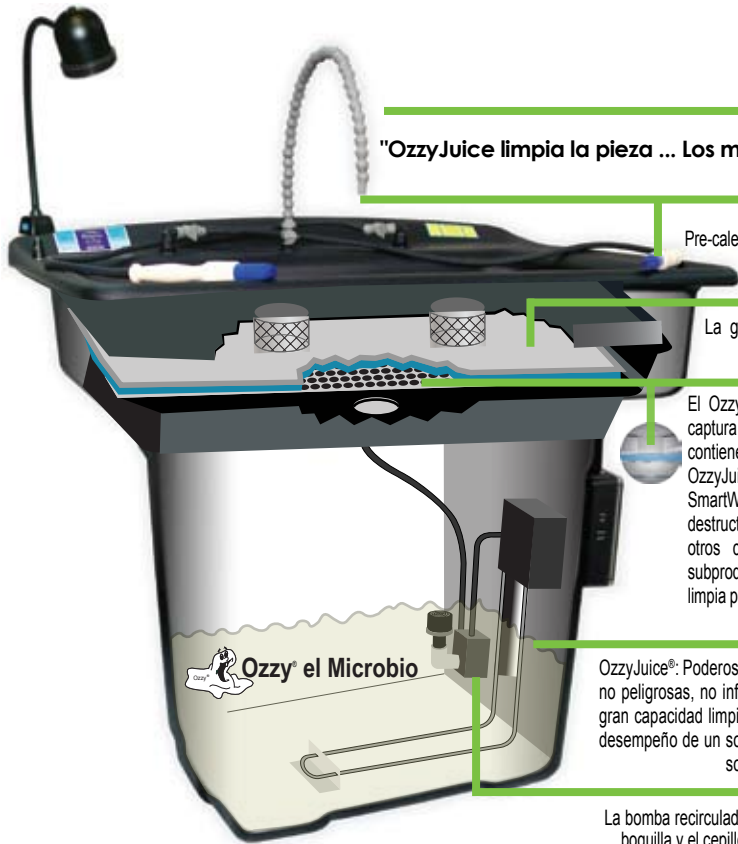


beneficios

- Seguro y fácil de usar
- Technologie de punta en bio-remediación para eliminar residuos líquidos peligrosos
- Sin daños ambientales
- Sin riesgos a la salud
- Sin solventes tóxicos
- Sin desechos líquidos peligrosos
- Ahorra dinero

características

- bomba de accionamiento eléctrico (1134 L/h o 300 galones por hora)
- construcción reforzada en polietileno de alta densidad (HDPE)
- termostato ajustable (105 - 115 °F)
- diagnóstico integrado
- temporizador de control de flujo



SmartWasher®

"OzzyJuice limpia la pieza ... Los microbios Ozzy limpian el OzzyJuice"

Pre-calentado, el OzzyJuice fluye a través de la boquilla y el cepillo hasta la parte sucia.

La grasa, el aceite y demás contaminantes son limpiados de la pieza y fluyen a través del OzzyMat™.

El OzzyMat™ es la clave del sistema SmartWasher. No sólo captura partículas mínimas de hasta 50 micrones, sino que contiene Ozzy (microbios). Los microbios Ozzy se activan por el OzzyJuice y son transportados, junto con el OzzyJuice, al tanque SmartWasher. Los Ozzy son microbios no patógenos, destructores de hidrocarburos, que comen la grasa, el aceite y otros contaminantes del OzzyJuice. Crean un inofensivo subproducto de dióxido de carbono y agua, dejando la solución limpia para ser usada una y otra vez sin la necesidad de cambiarla ni transportarla.

OzzyJuice®: Poderosas soluciones desengrasantes de base agua, pH neutras, no peligrosas, no inflamables, no cáusticas y no tóxicas. Armadas con una gran capacidad limpiadora, estas soluciones OzzyJuice igualan o superan el desempeño de un solvente de primera, sin los riesgos asociados. Todas las soluciones OzzyJuice están certificadas por NSF y AQMD.

La bomba recirculadora de 300gph conduce el agua del tanque de vuelta a la boquilla y el cepillo. El OzzyJuice está listo para limpiar más piezas sucias.

Como funciona

Los sistemas patentados SmartWasher® reducen la emisión de compuestos orgánicos volátiles (VOC) y eliminan la generación de residuos líquidos peligrosos. Utilizan soluciones desengrasantes de base agua llamadas OzzyJuice®, y trampas de partículas impregnadas con microbios llamadas OzzyMats™. Los microbios cobran vida en el OzzyJuice y descomponen o 'comen' la grasa, el aceite y otros contaminantes introducidos en el sistema durante el proceso de limpieza. Las soluciones desengrasantes OzzyJuice no son cáusticas, tienen un pH neutro, no son inflamables y son biodegradables, y actúan conjuntamente con nuestros microbios (Ozzy®) para eliminar la generación de residuos peligrosos y la necesidad de transporte para llevarse el líquido sucio

Verde sin concesiones.

Lo solución sustentable la decisión correcta en el momento correcto.

<p>Limpiador de partes móviles / frenos</p> <p>SW-23</p>	<p>Limpiador de partes Signature</p> <p>SW-25</p>	<p>Limpiador combo frenos / partes</p> <p>SW-25-C</p>	<p>Limpiador de partes SuperSink</p> <p>SW-28</p>	<p>Limpiador de partes SuperSink XE</p> <p>SW-28XE</p>	<p>OzzyJuice y OzzyMat</p> <p>SW-3 Solución grado camión</p> <p>SW-4 Solución para uso rudo</p> <p>SW-6 Solución para metales seleccionados</p> <p>SW-7 Solución para alta temperatura</p> <p>SW-8 Solución para aviones y armas</p> <p>FL-4 OzzyMat multicapas (para uso normal a pesado)</p>
---	--	--	--	---	--

¿Qué es la BIO-REMEDIACIÓN?

BIO-REMEDIACIÓN es el uso de agentes biológicos como microbios o plantas para descomponer o neutralizar 'sustancias peligrosas' o 'contaminantes', y así eliminar sustancias químicas peligrosas del ambiente. El proceso de bio-remediación está incluido entre una de las tecnologías innovadoras de la Agencia de Protección Ambiental (EPA) de los EE. UU.

¿En qué se diferencia 'bio-remediar de biodegradar'?

Bio-remediación es el uso de agentes biológicos naturales, como microbios, para descomponer o neutralizar 'sustancias peligrosas' o 'contaminantes'. POR EJEMPLO: en el SmartWasher los Ozzy's, agentes biológicos naturales o microbios, descomponen los contaminantes a base de carbono (grasa y aceite) y los transforman en sustancias inofensivas: dióxido de carbono y agua. BIODEGRADABLE significa que una sustancia o mezcla está sujeta a descomposición o podría descomponerse en compuestos menores por acción de agentes biológicos.

¿Quién y qué es Ozzy®?

Ozzy es el nombre que seleccionamos para la combinación de microbios no patógenos (inofensivos para los seres humanos) del sistema SmartWasher. Nuestros microbios, Ozzy y sus amigos, comen residuos de hidrocarburos potencialmente dañinos en el SmartWasher y transforman estos residuos en cantidades muy pequeñas de dióxido de carbono y agua. Se han utilizado tipos similares de microbios durante muchos años en diversas aplicaciones de bio-remediación, como en derrames de petróleo, incluso en la limpieza posterior al derrame de petróleo de Exxon Valdez de marzo de 1989.

¿Qué ocurre con la grasa, el aceite y otros contaminantes en el SmartWasher?

La grasa, el aceite y otros contaminantes son bio-remediados en el SmartWasher, es decir transformados en subproductos inofensivos, no peligrosos, como dióxido de carbono y agua. Las partículas sólidas, como la arena, tierra y pintura de pintura, son atrapadas en la OzzyMat para ser eliminadas correctamente.

¿Puedo simplemente agregar agua al SmartWasher para ajustar el nivel de fluido?

NO. El agregado de agua diluirá el OzzyJuice, lo que tendrá un impacto grave sobre su rendimiento.

¿Cuánto aceite puedo acumular en el SmartWasher cada vez?

Al igual que con todos los limpiadores de piezas, la grasa, aceite y fluidos excesivos deben eliminarse antes de lavar las piezas. El SmartWasher puede manejar tareas grandes, difíciles y sucias, pero no está diseñado para ser un vertedero de aceite de desecho, por lo que no se le debe tratar como si lo fuera.

¿Cómo se dispone de la OzzyMat?

La OzzyMat debe desecharse de acuerdo con las regulaciones federales, estatales y locales. En muchos lugares, la OzzyMat puede eliminarse de forma sellada, sin lixiviación, como residuo sólido, de acuerdo con las regulaciones federales, estatales y locales. Puede encontrar más información sobre cómo eliminar la OzzyMat en la sección científica del sitio web de Chemfree: www.chemfree.com.

¿Con qué frecuencia debo cambiar el fluido (OzzyJuice)?

Si está cambiando su OzzyMat una vez al mes como mínimo, en uso normal y con el mantenimiento correcto, usted no necesita nunca cambiar ni retirar el OzzyJuice. Esta es una de las mayores ventajas del sistema SmartWasher. Los microbios Ozzy limpian los contaminantes del fluido mediante el proceso de bio-remediación. Esto deja el OzzyJuice limpio para trabajar día tras día.

¿Qué tan rápido puede Ozzy descomponer el aceite y la grasa?

Una vez activados, Ozzy y sus amigos comen constantemente. Suponiendo que el sistema está funcionando en forma óptima (temperatura del OzzyJuice entre 42 °C [108 °F] y 46 °C [115 °F] y cambio periódico de la OzzyMat cada 30 días como mínimo), el ritmo al que se pueden remediar los hidrocarburos puede llegar al 80% cada siete días. Los análisis realizados sobre muestras de OzzyJuice usado proveniente de SmartWashers muestran en forma consistente niveles de aceite y grasa del orden de las 1400 partes por millón. EN COMPARACIÓN, los limpiadores de base agua tradicionales pueden tener como promedio más de 20 000 partes por millón de aceite y grasa.

¿Hay algo que mate a Ozzy?

Sí. Cualquier biocida diseñado para exterminar microbios, como blanqueadores o Lysol™, exterminará a Ozzy; los productos químicos que matan seres vivos, como algunos pesticidas fuertes y veneno para las ratas, pueden ser dañinos para Ozzy.

¿Con qué frecuencia debo agregar OzzyJuice al SmartWasher?

El SmartWasher viene equipado con una luz indicadora que se enciende cuando el nivel de fluido es bajo. Cuando esta luz esté encendida, usted sólo deberá agregar el contenido de una (1) caja de 19 litros (5 galones) de OzzyJuice para que el nivel de fluido vuelva a ser normal. En uso normal usted necesitará agregar, en promedio, un (1) recipiente de 19 litros (5 galones) de OzzyJuice cada seis a ocho semanas aproximadamente.

¿Qué hago si la OzzyMat se empasta rápidamente con grasa?

Si está utilizando la OzzyMat Monocapa FL-3, puede que necesite cambiar por la OzzyMat Multicapa FL-4. La OzzyMat FL-4 tiene 4 capas que deben desprenderse semanalmente para eliminar el empaste innecesario. Si está utilizando la OzzyMat FL-4, debe asegurarse de retirar una capa individual por semana durante 4 semanas, y cambiar la almohadilla completa la 4ª semana, o todos los meses.

¿Con qué frecuencia debo cambiar la OzzyMat?

Una vez al mes como mínimo. Con esta acción simple se logran tres cosas: primero, evita que los contaminantes atrapados alcancen niveles inapropiados. Segundo, los microbios Ozzy se introducen en el sistema SmartWasher a través de la Ozzy Mat; cada vez que usted cambia la OzzyMat, introduce Ozzy's frescos en la colonia de microbios existente, con lo que el sistema se mantiene en funcionamiento en su nivel óptimo. Finalmente, el cambio de la OzzyMat evita que el sedimento se acumule en la base de la unidad. Si la OzzyMat no se cambia periódicamente y se permite que se empaste, los contaminantes grandes pueden fluir al depósito a través de los agujeros de desbordamiento de la cavidad, lo que puede provocar la acumulación de sedimento.

¿Qué tan bien limpia el OzzyJuice?

El OzzyJuice es extraordinariamente potente, y limpia extremadamente bien. OzzyJuice es un surfactante que rompe la tensión superficial entre la grasa y la pieza en lugar de disolverla; la grasa, de hecho se desprende de las piezas dejando las superficies limpias. Tenga en cuenta que si bien OzzyJuice limpia en forma diferente que los solventes peligrosos o los extractos minerales, limpia igual de bien.

¿OzzyJuice limpia carburadores, transmisiones, aluminio, frenos y todo lo que se encuentre en mi taller?

Sí. OzzyJuice no sólo es efectivo para limpiar esas piezas, sino que además no daña los componentes no metálicos que pueden estar unidos a las piezas que se están limpiando, como los accesorios de hule o de plástico. Tal como ocurre con todos los limpiadores de piezas, algunos elementos se van limpiando a distintas velocidades diferentes de otros, debido al grado y tipo de suciedad que se encuentre.

¿Puedo remojar piezas en el OzzyJuice o el SmartWasher?

NO. El remojo de piezas en el SmartWasher puede causar oxidación (herrumbre) en algunos metales, particularmente en metales blandos como el aluminio. Después de haber terminado de lavar su(s) pieza(s) en el SmartWasher, y si no se van a volver a utilizar enseguida, ChemFree recomienda volver a lubricar las piezas metálicas o rociarlas con algún tipo de protección para metales, a fin de evitar la oxidación debida al ambiente.

¿De qué color debe ser el OzzyJuice?

A medida que se usa el OzzyJuice para lavar la grasa y el aceite de las piezas, el color del fluido se oscurece. ESTO ES NORMAL: si bien el OzzyJuice parece estar 'sucio', sólo se ha teñido con los colorantes artificiales que se utilizan en las grasas y aceites.

¿Por qué el OzzyJuice no daña mis manos como los solventes?

OzzyJuice es una fórmula de base acuosa que tiene un pH neutro, no es cáustica, y no reseca, agrieta ni irrita la piel. Los solventes son cáusticos y arrancan células grasas de la piel, con la posibilidad de provocar reseca extrema, irritación, ampollas y otros problemas dermatológicos.

¿Puedo utilizar OzzyJuice en otros limpiadores de piezas?

No recomendamos el uso de OzzyJuice en otros limpiadores de piezas. El OzzyJuice y el SmartWasher están hechos para funcionar juntos dentro de variables específicas tales como temperatura, compensación de espuma, etc. Recuerde también que los microbios Ozzy están en la OzzyMat, y si el OzzyJuice se utiliza en otra máquina no tendrá los microbios Ozzy para limpiar el fluido.

¿Puedo utilizar otros fluidos en mi SmartWasher?

El sistema de lavado de piezas SmartWasher se ha desarrollado minuciosamente para funcionar en forma efectiva como un todo: SmartWasher, OzzyJuice y OzzyMat. Otras soluciones pueden dañar la máquina o exterminar a Ozzy, y así eliminar las ventajas del SmartWasher. El uso de otras soluciones en el SmartWasher anulará la garantía.

¿Por qué el SmartWasher debe calentarse?

Existen dos razones: primero, mantiene a Ozzy comiendo en un nivel óptimo para limpiar la solución tan rápido como sea posible. Segundo, la solución caliente simplemente limpia mejor que la solución fría. Una ventaja adicional de calentar la solución: hace más agradable trabajar con ella, especialmente en invierno.

¿Puede sobrecalentarse el SmartWasher si baja el nivel del OzzyJuice?

NO. El calefactor se desactiva automáticamente cuando se enciende la luz indicadora 'Agregar fluido'. Si bien la bomba continuará funcionando, el calefactor no se reactivará hasta que se agregue al sistema el contenido de una caja llena de 19 litros (5 galones) de OzzyJuice y la luz indicadora 'Agregar fluido' se apague.

¿Existe una garantía para el SmartWasher?

El SmartWasher está garantizado contra defectos durante un año. Para obtener una información más detallada sobre la garantía, consulte el manual de operaciones de SmartWasher, o visite nuestro sitio web www.chemfree.com y vea la sección titulada 'Uso y cuidado'.